

Montageanleitung

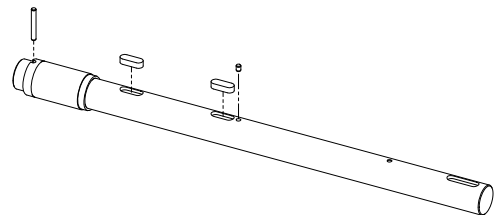
Absperrklappen der Serie Quadax

Stand Mai 2011

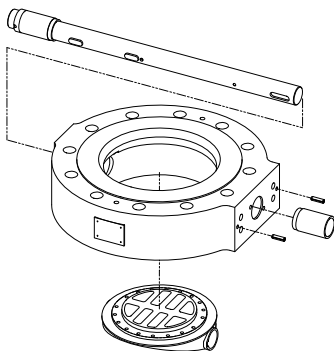
Diese Montageanleitung ist nur ein Anhaltspunkt für die Reihenfolge der Montage einer Standardarmatur. Jegliche Optionen, Sonderausstattungen oder Sonderanwendungen bedingen eine andere Montage als die Standardarmatur. Eine Montage der QUADAX Armaturen ist nur ausgebildetem und von der co-ax ag dafür autorisiertem Personal gestattet. Bei Nichtbeachtung dieser Hinweise lehnt die co-ax ag jegliche Haftung ab.

Welle vormontieren

- Stift montieren
- Paßfedern montieren
- Lagerbuchse montieren
- Haltering montieren
- Haltestift durchstecken



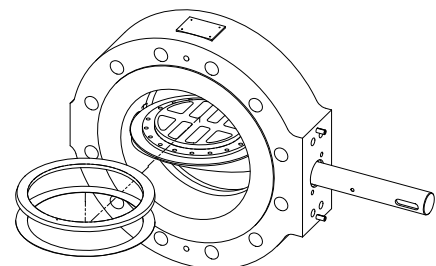
Scheibe montieren



- Paßfedernut der Scheibe muß auf der Typenschildseite liegen
- Scheibe im Gehäuse ausrichten
- Vormontierte Welle in das Gehäuse einbauen und dabei durch die Wellenbohrung der Scheibe führen
- Obere Lagerbuchse einbauen
- Welle bis zum Anschlag durchstecken
- Stifte auf der Gehäuseoberseite einsetzen

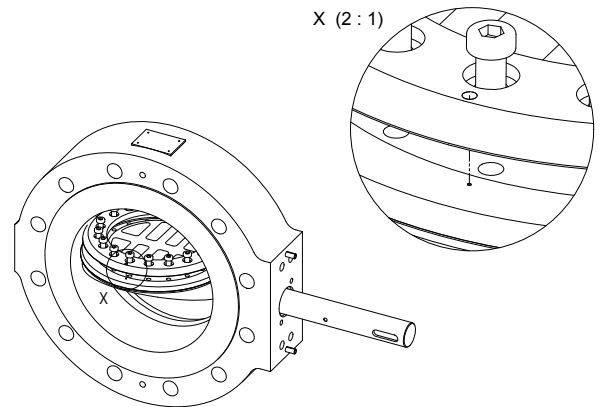
Lamelle montieren

- Abschlußdichtung auf die Scheibe legen
- Lamelle auf die Abschlußdichtung legen

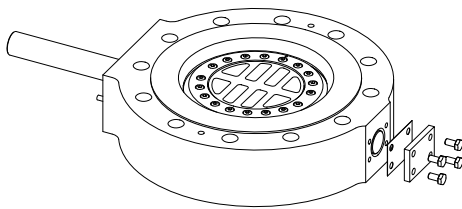


Klemmring Montage

- Lamellendichtung so ausrichten dass die Markierung auf der Lamelle, der Scheibe und dem Klemmring übereinstimmen (Siehe Detail X in der Vergrößerung)
- Klemmring auf die Lamelle legen
- Klemmringschrauben einsetzen und ganz leicht mit der Hand anziehen
- Klappe leicht schließen und der Lamelle erlauben die richtige Position zu finden
- Klemmringschrauben leicht nachziehen



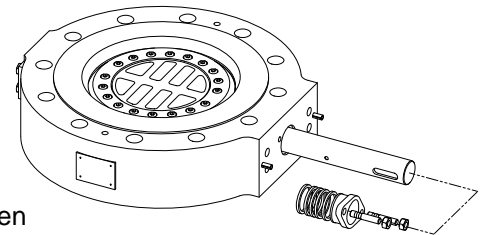
Deckel Montage



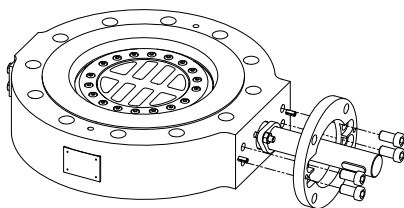
- Flachdichtung auf den Deckel legen
- Deckel mit Schrauben am Gehäuse befestigen
- Schrauben mit vorgegebenem Drehmoment anziehen

Stopfbuchspackung montieren

- Graphitgeflecht einsetzen
- Drei massive Graphitringe einsetzen
- Graphitgeflecht einsetzen
- Stopfbuchsbrille einsetzen
- Gewindestifte ins Gehäuse drehen
- Gegebenenfalls Tellerfedern auf die Gewindestifte setzen
- Muttern mit vorgegebenem Drehmoment anziehen



Montagering montieren



- Montagering auf die Stifte aufsetzen
- Schrauben einsetzen und mit vorgegebenem Drehmoment anziehen

Klemmringschrauben anziehen

- Antrieb montieren und Klappe mit geringem Drehmoment schließen
- Klemmringschrauben „über Kreuz“ leicht anziehen
- Klappe öffnen
- Klemmringschrauben mit Drehmoment anziehen
- Klappe schließen
- Klemmringschrauben nachziehen