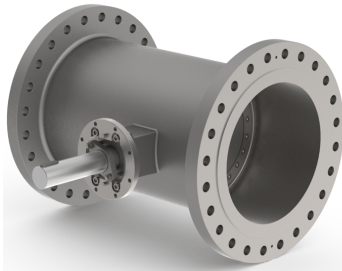


# 蝶阀

## 型号 QUADAX - 闸阀替代型



蝶阀 阀杆  
 压力范围 PN 0-160 bar  
 口径 DN 80-1000 mm  
 连接 法兰

以上所列涉及阀门端口的阀体材料只与介质有关!

阀体材质 碳钢, 不锈钢, 青铜  
 阀座 金属密封  
 密封材料 石墨/不锈钢, inconell, 不锈钢, PTFE

所需的详细参数

- 口径
- 管道连接形式
- 操作压力
- 流量
- 压差
- 关闭时间
- 介质
- 介质温度
- 环境温度

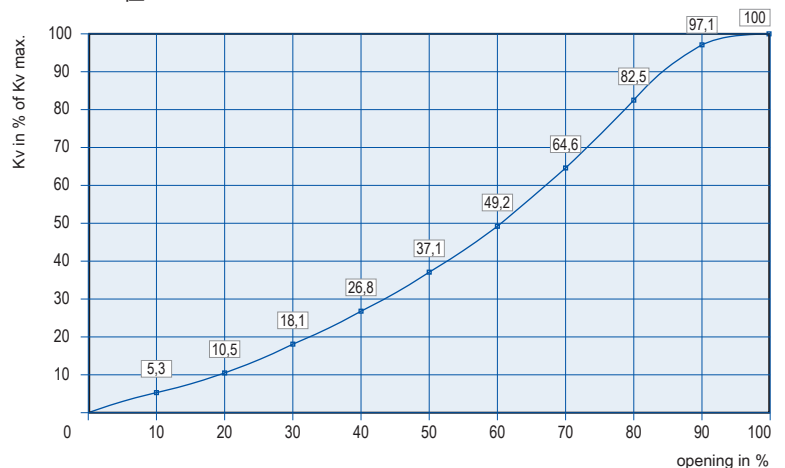
通用说明书

端口	法兰	PN 10 / 16 / 25 / 40 / 63 / 100 / 160 ANSI 150 / 300 / 600 / 900
功能	NC / NO / DA	由执行机构所决定
压力范围	阀体压力	0 ~ 160 bar
Kv值	Δp 标准阀杆	52 bar 双向密封
	Δp 非标阀杆	100 bar 双向密封
泄露率	m³/h	参见表格
		1 DIN 3230
		A DIN EN 12266 BS 6364
流向	A ⇌ B	如标注所示
开关时间	s	DN/100
介质和环境温度	标准	- 10 °C ~ + 450 °C
	可选特殊材质	- 270 °C ~ + 800 °C
限位开关		选项
认证		PED / 防火 / BAM / TA Luft / ATEX 认证
重量	kg	参见表格
附加设备		按要求

阀门的设计是基于介质和工况的要求. 这些因素可能导致设计、密封材料和特性与标准参数表上的规格有所不同.

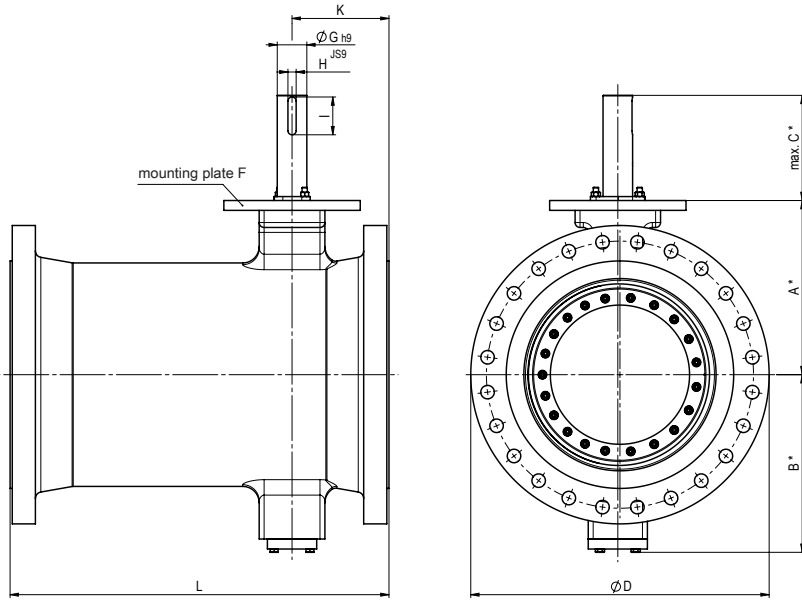
如果订单或工况参数提供不完整或不精确, 都将存在阀门设计不正确的风险, 从而造成所选用的材料或密封的物理或化学性能可能不适合工况要求.

Kv-值



■ 未加深部分为标准规格  
 规格书中用灰色加深项为任选项

# 类型 QUADAX - 闸阀替代型



\* dimensions for trim X only

尺寸	(mm) (inch)		80	100	125	150	200	250	300	350	400	450	500	600	700	750	800	900	1000
			3	4	5	6	8	10	12	14	16	18	20	24	28	30	32	36	40
管道中心线到固定支架		A	128	162	190	203	240	279	305	325	385	405	440	530	630	630	700	830	920
管道中心线到阀盖固定螺丝		B	129	158	186	204	241	281	307	333	383	403	441	541	643	643	713	836	926
阀杆长度		C	95	125	135	145	180	180	180	280	289	300	320	320	367	367	367	398	398
阀杆长		C	51	68	68	85	85	85	85	173	170	170	170	170	210	-	-	-	-
法兰直径	PN 10	D	200	230	250	295	352	405	455	515	565	615	670	780	895	970	1085	1115	1230
	PN 16	D	200	230	250	295	352	405	455	515	590	640	725	845	910	970	1085	1125	1255
	PN 25	D	200	230	270	295	352	425	485	550	620	680	725	845	960	1020	1085	1185	1320
	PN 40	D	200	230	270	295	375	450	515	585	660	680	770	908	-	-	-	-	-
	PN 63	D	215	250	295	345	415	470	530	600	670	-	-	-	-	-	-	-	-
	PN 100	D	230	265	315	355	430	505	585	655	-	-	-	-	-	-	-	-	-
	PN 160	D	230	265	315	355	430	515	585	-	-	-	-	-	-	-	-	-	-
	ANSI 150	D	190	230	-	280	352	405	485	550	590	640	700	815	927	984	1085	1168	1290
	ANSI 300	D	210	254	-	320	380	445	515	585	660	710	770	908	1035	1092	1149	1270	1238
	ANSI 600	D	210	275	-	355	420	508	560	605	685	745	815	940	1073	1130	1194	1315	1320
固定支架符合 F ISO 5211	(其他根据要求)	F	F07	F10	F12	F14	F16	F16	F16	F25	F30	F30	F35	F35	F40	F40	F40	F48	F48
阀内件 A	20 bar max. 290 psi max.	G	-	-	-	-	-	-	40	45	50	55	55	70	90	90	100	110	120
		H	-	-	-	-	-	-	12	14	14	16	16	20	25	25	28	32	32
		I	-	-	-	-	-	-	45	60	60	80	80	90	115	115	125	140	160
阀内件 X (标准)	52 bar max. 754 psi max.	G	18	20	22	32	40	45	55	65	70	75	90	110	110	130	150	160	160
		H	6	6	6	10	10	12	14	16	18	20	20	25	32	32	32	36	40
		I	28	28	40	40	40	45	60	80	88	90	90	115	140	140	180	180	200
阀内件 B	104 bar max. 1500 psi max.	G	-	-	-	-	45	55	65	75	90	95	110	130	150	150	180	190	220
		H	-	-	-	-	14	16	18	20	25	25	32	32	36	36	45	45	50
		I	-	-	-	-	60	80	88	90	115	125	140	180	180	220	250	280	
阀内件 C	155 bar max. 2250 psi max.	G	20	28	32	40	50	65	75	90	110	110	130	150	170	170	200	230	250
		H	6	8	10	12	14	18	20	25	32	32	32	36	40	40	45	50	56
		I	28	40	40	45	60	88	90	115	140	140	180	180	200	200	240	280	320
ANSI B 16.10	ANSI 150	K	101	114	-	125	134	151	168	176	190	216	228	254	305	305	330	355	-
		L	203	229	-	267	292	330	356	381	406	432	457	508	610	610	660	711	-
	ANSI 300	K	102	110	-	125	134	151	168	176	190	217	240	290	345	375	395	445	-
		L	282	305	-	403	419	457	502	762	838	914	991	1143	1346	1397	1524	1727	-
	ANSI 600	K	112	126	-	153	165	181	194	207	218	240	251	299	345	375	395	445	-
		L	356	432	-	559	660	787	838	889	991	1092	1194	1397	1549	1651	1778	2083	-
Kv 值 (m³/h)	阀内件 A	Δp max. 20 bar	-	-	-	-	-	3837	5478	7944	10735	12921	20651	25473	32661	36123	47565	56131	
	阀内件 X	Δp max. 52 bar	118	258	418	654	1445	2451	3720	5120	7321	9986	12118	19253	23081	30015	33343	43215	51398
	阀内件 B	Δp max. 104 bar	-	-	-	-	1254	2123	3180	4459	6282	8738	10245	16458	19826	22286	28632	38954	44444
	阀内件 C	Δp max. 155 bar	101	208	344	576	1164	1916	2926	3962	5659	7989	9442	15002	18231	21026	26779	34693	40870
cv 值 (gal/min)	阀内件 A	Δp max. 290 psi	-	-	-	-	-	4462	6370	9237	12483	15024	24013	29620	37978	42003	55308	65269	
	阀内件 X	Δp max. 754 psi	137	300	486	760	1680	2850	4314	5953	8513	11612	14091	22387	26838	31702	38771	50250	59765
	阀内件 B	Δp max. 1500 psi	-	-	-	-	1458	2469	3698	5185	7305	10160	11913	19137	23053	25914	33293	45295	51679
	阀内件 C	Δp max. 2250 psi	117	242	400	670	1353	2228	3402	4607	6580	9290	10979	17444	21199	24658	31138	40341	47523
重量 (标准)	(ca. kg)		22	30	42	52	92	118	196	287	378	494	602	823	944	1082	1240	1480	1610