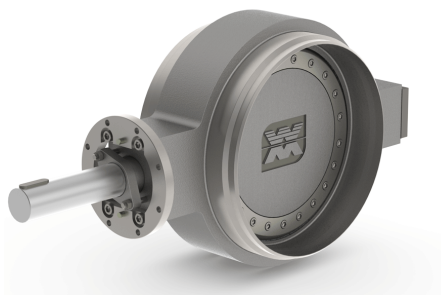


蝶阀

型号 QUADAX - 对焊式



蝶阀 阀杆
 压力范围 PN 0-160 bar
 口径 DN 80-1000 mm
 连接 焊接端

⚠ 以上所列涉及阀门端口的阀体材料只与介质有关!

阀体材质 碳钢, 不锈钢
 阀座 金属密封
 密封材料 石墨/不锈钢, inconell, 不锈钢, PTFE

所需的详细参数

- 口径
- 管道连接形式
- 操作压力
- 流量
- 压差
- 关闭时间
- 介质
- 介质温度
- 环境温度

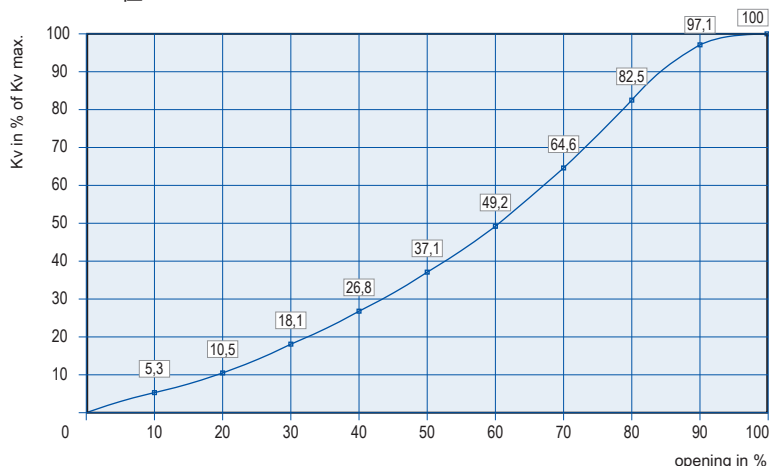
通用说明书

端口	焊接端	
功能	NC / NO / DA	由执行机构所决定
压力范围	阀体压力	0 ~ 160 bar
	Δp 标准阀杆	52 bar 双向密封
	Δp 非标阀杆	100 bar 双向密封
Kv值	m³/h	参见表格
泄露率		1 DIN 3230
		A DIN EN 12266
		BS 6364
		防火
流向	A ⇌ B	如标注所示
开关时间	s	DN/100
介质和环境温度	标准	- 10 °C ~ + 450 °C
	可选特殊材质	- 270 °C ~ + 800 °C
限位开关		选项
认证		PED / 防火 / BAM / TA Luft / ATEX 认证
重量	kg	参见表格
附加设备		按要求

⚠ 阀门的设计是基于介质和工况的要求. 这些因素可能导致设计、密封材料和特性与标准参数表上的规格有所不同.

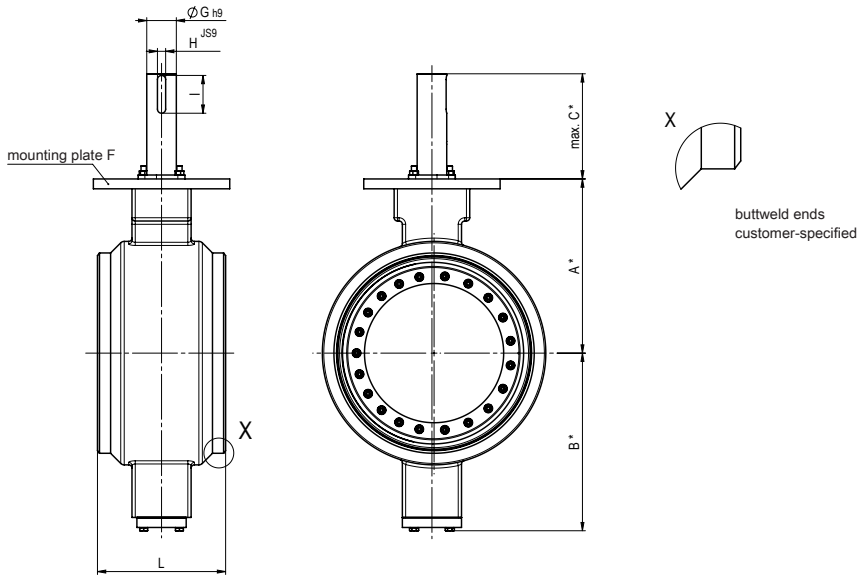
⚠ 如果订单或工况参数提供不完整或不精确, 都将存在阀门设计不正确的风险, 从而造成所选用的材料或密封的物理或化学性能可能不适合工况要求.

Kv-值



■ 未加深部分为标准规格
 规格书中用灰色加深项为任选项

类型 QUADAX - 对焊式



* dimensions for trim X only

尺寸	(mm) (inch)	80 3	100 4	125 5	150 6	200 8	250 10	300 12	350 14	400 16	450 18	500 20	600 24	700 28	750 30	800 32	900 36	1000 40
管道中心线到固定支架	A	128	162	190	203	240	279	305	325	385	405	440	530	630	630	700	830	920
管道中心线到阀盖固定螺丝	B	129	158	186	204	241	281	307	333	383	403	441	541	643	643	713	836	926
阀杆长度	C	95	125	135	145	180	180	180	280	289	300	320	320	367	367	367	398	398
阀杆长	C	51	68	68	68	85	85	85	173	170	170	170	170	210	-	-	-	-
固定支架符合 F ISO 5211	(其他根据要求)	F	F07	F10	F12	F14	F16	F16	F16	F25	F30	F30	F35	F35	F40	F40	F40	F48
阀内件 A	20 bar max. 290 psi max.	G	-	-	-	-	-	40	45	50	55	55	70	90	90	100	110	120
		H	-	-	-	-	-	12	14	14	16	16	20	25	25	28	32	32
		I	-	-	-	-	-	45	60	60	80	80	90	115	115	125	140	160
阀内件 X (标准)	52 bar max. 754 psi max.	G	18	20	22	32	32	40	45	55	65	70	75	90	110	110	130	150
		H	6	6	6	10	10	12	14	16	18	20	20	25	32	32	32	36
		I	28	28	40	40	40	45	60	80	88	90	90	115	140	140	180	200
阀内件 B	104 bar max. 1500 psi max.	G	-	-	-	45	55	65	75	90	95	110	130	150	150	180	190	220
		H	-	-	-	14	16	18	20	25	25	32	32	36	36	45	45	50
		I	-	-	-	60	80	88	90	115	125	140	180	180	220	220	250	280
阀内件 C	155 bar max. 2250 psi max.	G	20	28	32	40	50	65	75	90	110	110	130	150	170	170	200	230
		H	6	8	10	12	14	18	20	25	32	32	32	36	40	40	45	56
		I	28	40	40	45	60	88	90	115	140	140	180	180	200	200	240	320
DIN 3202 F4	L	180	190	200	210	230	250	270	290	310	330	350	390	430	470	470	510	550
Kv 值 (m³/h)	阀内件 A Δp max. 20 bar	-	-	-	-	-	-	3837	5478	7944	10735	12921	20651	25473	32661	36123	47565	56131
	阀内件 X Δp max. 52 bar	118	258	418	654	1445	2451	3720	5120	7321	9986	12118	19253	23081	30015	33343	43215	51398
	阀内件 B Δp max. 104 bar	-	-	-	-	1254	2123	3180	4459	6282	8738	10245	16458	19826	22286	28632	38954	44444
	阀内件 C Δp max. 155 bar	101	208	344	576	1164	1916	2926	3962	5659	7989	9442	15002	18231	21026	26779	34693	40870
cv 值 (gal/min)	阀内件 A Δp max. 290 psi	-	-	-	-	-	-	4462	6370	9237	12483	15024	24013	29620	37978	42003	55308	65269
	阀内件 X Δp max. 754 psi	137	300	486	760	1680	2850	4314	5953	8513	11612	14091	22387	26838	31702	38771	50250	59765
	阀内件 B Δp max. 1500 psi	-	-	-	-	1458	2469	3698	5185	7305	10160	11913	19137	23053	25914	33293	45295	51679
	阀内件 C Δp max. 2250 psi	117	242	400	670	1353	2228	3402	4607	6580	9290	10979	17444	21199	24658	31138	40341	47523
重量 (标准)	(ca. kg)	14	15	21	27	59	71	112	144	212	265	322	452	562	722	810	912	1010