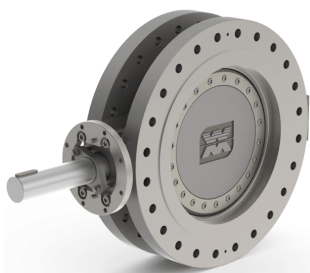


蝶阀

型号 QUADAX - 法兰式



蝶阀 阀杆
 压力范围 PN 0-160 bar
 口径 DN 50-1000 mm
 连接 法兰

⚠ 以上所列涉及阀门端口的阀体材料只与介质有关!

阀体材质 碳钢, 不锈钢, 青铜
 阀座 金属密封
 密封材料 石墨/不锈钢, inconell, 不锈钢, PTFE

所需的详细参数

- 口径
- 管道连接形式
- 操作压力
- 流量
- 压差
- 关闭时间
- 介质
- 介质温度
- 环境温度

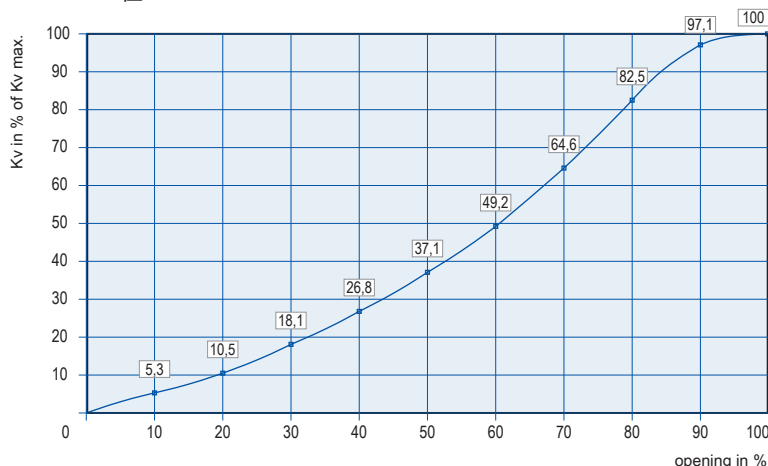
通用说明书

端口	法兰	PN 10 / 16 / 25 / 40 / 63 / 100 / 160
		ANSI 150 / 300 / 600 / 900
功能	NC / NO / DA	由执行机构所决定
压力范围	阀体压力	0 ~ 160 bar
	Δp 标准阀杆	52 bar 双向密封
	Δp 非标阀杆	100 bar 双向密封
Kv值	m³/h	参见表格
泄露率		1 DIN 3230
		A DIN EN 12266
		BS 6364
		防火
流向	A ⇌ B	如标注所示
开关时间	s	DN/100
介质和环境温度	标准	- 10 °C ~ + 450 °C
	可选特殊材质	- 270 °C ~ + 800 °C
限位开关		选项
认证		PED / 防火 / BAM / TA Luft / ATEX 认证
重量	kg	参见表格
附加设备		按要求

⚠ 阀门的设计是基于介质和工况的要求. 这些因素可能导致设计、密封材料和特性与标准参数表上的规格有所不同.

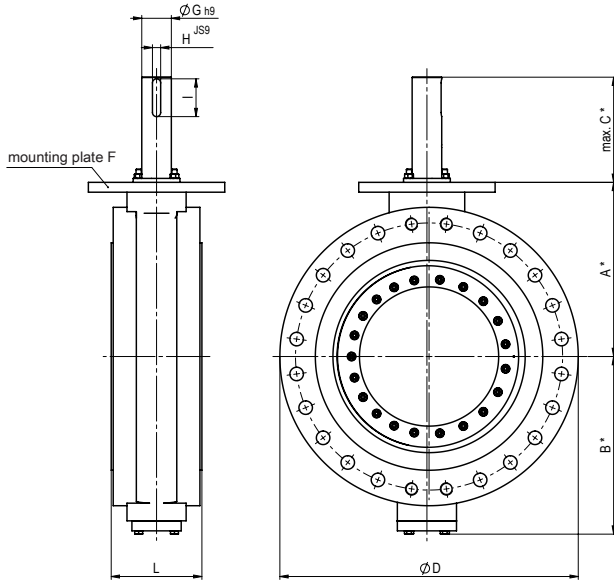
⚠ 如果订单或工况参数提供不完整或不精确, 都将存在阀门设计不正确的风险, 从而造成所选用的材料或密封的物理或化学性能可能不适合工况要求.

Kv-值



■ 未加深部分为标准规格
 规格书中用灰色加深项为任选项

类型 QUADAX - 法兰式



* dimensions for trim X only

尺寸	(mm) (inch)	50	65	80	100	125	150	200	250	300	350	400	450	500	600	700	750	800	900	1000	
		2	2 ½	3	4	5	6	8	10	12	14	16	18	20	24	28	30	32	36	40	
管道中心线到固定支架	A	105	128	128	162	190	203	240	279	305	325	385	405	440	530	630	630	700	830	920	
管道中心线到阀盖固定螺丝	B	106	129	129	158	186	204	241	281	307	333	383	403	441	541	643	643	713	836	926	
阀杆长度	C	95	95	95	125	135	145	180	180	280	289	300	320	320	367	367	367	398	398	398	
阀杆长	C	51	51	51	68	68	68	85	85	85	173	170	170	170	210	210	-	-	-	-	
法兰直径	PN 10	D	165	200	200	230	250	295	352	405	455	515	565	615	670	780	895	970	1085	1115	1230
	PN 16	D	165	200	200	230	250	295	352	405	455	515	590	640	725	845	910	970	1085	1125	1255
	PN 25	D	165	200	200	230	270	295	352	425	485	550	620	680	725	845	960	1020	1085	1185	1320
	PN 40	D	165	200	200	230	270	295	375	450	515	585	660	680	770	908	-	-	-	-	-
	PN 63	D	180	215	215	250	295	345	415	470	530	600	670	-	-	-	-	-	-	-	-
	PN 100	D	-	230	230	265	315	355	430	505	585	655	-	-	-	-	-	-	-	-	-
	PN 160	D	-	230	230	265	315	355	430	515	585	-	-	-	-	-	-	-	-	-	-
	ANSI 150	D	165	190	190	230	-	280	352	405	485	550	590	640	700	815	927	984	1085	1168	1290
	ANSI 300	D	165	210	210	254	-	320	380	445	515	585	660	710	770	908	1035	1092	1149	1270	1238
	ANSI 600	D	165	210	210	275	-	355	420	508	560	605	685	745	815	940	1073	1130	1194	1315	1320
	ANSI 900	D	-	240	240	292	-	380	470	545	610	640	705	790	860	1040	1170	1230	1315	1460	1510
固定支架符合 F ISO 5211	(其他根据要求)	F	F07	F07	F07	F10	F12	F14	F16	F16	F16	F25	F30	F30	F35	F35	F40	F40	F40	F48	F48
阀内件 A	20 bar max. 290 psi max.	G	-	-	-	-	-	-	-	-	40	45	50	55	55	70	90	90	100	110	120
		H	-	-	-	-	-	-	-	-	12	14	14	16	16	20	25	25	28	32	32
		I	-	-	-	-	-	-	-	-	45	60	60	80	80	90	115	115	125	140	160
阀内件 X (标准)	52 bar max. 754 psi max.	G	14	18	18	20	22	32	32	40	45	55	65	70	75	90	110	110	130	150	160
		H	5	6	6	6	6	10	10	12	14	16	18	20	20	25	32	32	32	36	40
		I	25	28	28	28	40	40	40	45	60	80	88	90	90	115	140	140	180	180	200
阀内件 B	104 bar max. 1500 psi max.	G	-	-	-	-	-	45	55	65	75	90	95	110	130	150	150	180	190	220	
		H	-	-	-	-	-	14	16	18	20	25	25	32	32	36	36	45	45	50	
		I	-	-	-	-	-	60	80	88	90	115	125	140	180	180	200	220	250	280	
阀内件 C	155 bar max. 2250 psi max.	G	-	20	20	28	32	40	50	65	75	90	110	110	130	150	170	170	200	230	250
		H	-	6	6	8	10	12	14	18	20	25	32	32	36	40	40	45	50	56	
		I	-	28	28	40	40	45	60	88	90	115	140	140	180	180	200	200	240	280	320
ISO 5752 R13 / DIN 3202 F16	PN 10/16/25/40	L	108	114	114	127	-	140	152	165	178	190	216	222	229	267	292	318	318	330	410
ISO 5752 R13 / DIN 3202 F16	ANSI 150/300	L	108	114	114	127	-	140	152	165	178	190	216	222	229	267	292	318	318	330	410
ISO 5752 R14 / DIN 3202 F4	PN 63/100/160	L	150	180	180	190	200	210	230	250	270	290	310	330	350	390	430	470	470	510	550
ISO 5752 R14 / DIN 3202 F4	ANSI 600/900	L	150	180	180	190	200	210	230	250	270	290	310	330	350	390	430	470	470	510	550
Kv 值 (m³/h)	阀内件 A Δp max. 20 bar	-	-	-	-	-	-	-	-	-	3837	5478	7944	10735	12921	20651	25473	32661	36123	47565	56131
	阀内件 X Δp max. 52 bar	38	118	118	258	418	654	1445	2451	3720	5120	7321	9986	12118	19253	23081	30015	33343	43215	51398	
	阀内件 B Δp max. 104 bar	-	-	-	-	-	-	1254	2123	3180	4459	6282	8738	10245	16458	19826	22286	28632	38954	44444	
	阀内件 C Δp max. 155 bar	-	101	101	208	344	576	1164	1916	2926	3962	5659	7989	9442	15002	18231	21026	26779	34693	40870	
cv 值 (gal/min)	阀内件 A Δp max. 290 psi	-	-	-	-	-	-	-	-	4462	6370	9237	12483	15024	24013	29620	37978	42003	55308	65269	
	阀内件 X Δp max. 754 psi	44	137	137	300	486	760	1680	2850	4314	5953	8513	11612	14091	22387	26838	31702	38771	50250	59765	
	阀内件 B Δp max. 1500 psi	-	-	-	-	-	-	1458	2469	3698	5185	7305	10160	11913	19137	23053	25914	33293	45295	51679	
	阀内件 C Δp max. 2250 psi	-	117	117	242	400	670	1353	2228	3402	4607	6580	9290	10979	17444	21199	24658	31138	40341	47523	
重量 (标准)	(ca. kg)	11	18	18	27	38	44	78	111	160	235	334	349	476	736	862	1017	1138	1475	2162	