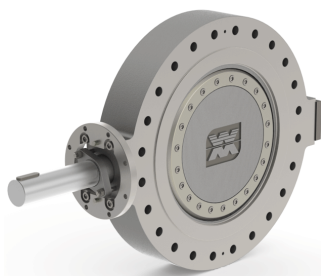


蝶阀

型号 QUADAX - 对夹式



蝶阀 阀杆
 压力范围 PN 0-63 bar
 口径 DN 50-1000 mm
 连接 法兰

⚠ 以上所列涉及阀门端口的阀体材料只与介质有关!

阀体材质 碳钢, 不锈钢, 青铜
 阀座 金属密封
 密封材料 石墨/不锈钢, inconell, 不锈钢, PTFE

所需的详细参数

- 口径
- 管道连接形式
- 操作压力
- 流量
- 压差
- 关闭时间
- 介质
- 介质温度
- 环境温度

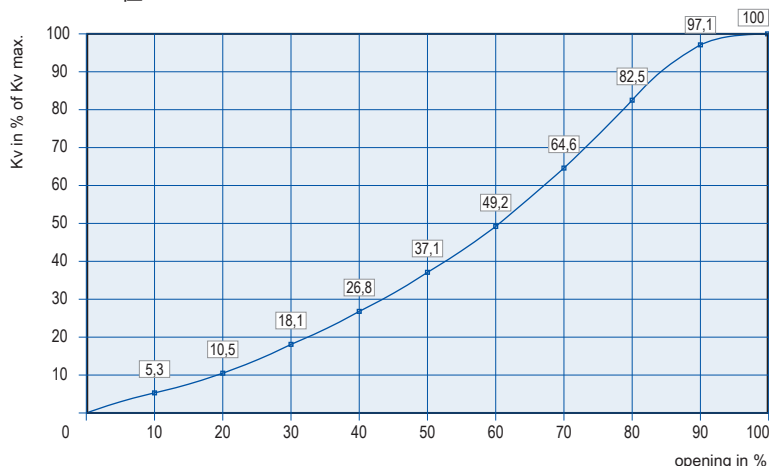
通用说明书

端口	法兰	PN 10 / 16 / 25 / 40 / 63 ANSI 150 / 300 / 600
功能	NC / NO / DA	由执行机构所决定
压力范围	阀体压力	0 ~ 63 bar
	Δp 标准阀杆	52 bar 双向密封
Kv值	m³/h	参见表格
泄露率		1 DIN 3230 A DIN EN 12266 BS 6364 防火
流向	A ⇌ B	如标注所示
开关时间	s	DN/100
介质和环境温度	标准	- 10 °C ~ + 450 °C
	可选特殊材质	- 270 °C ~ + 800 °C
限位开关		选项
认证		PED / 防火 / BAM / TA Luft / ATEX 认证
重量	kg	参见表格
附加设备		按要求

⚠ 阀门的设计是基于介质和工况的要求. 这些因素可能导致设计、密封材料和特性与标准参数表上的规格有所不同.

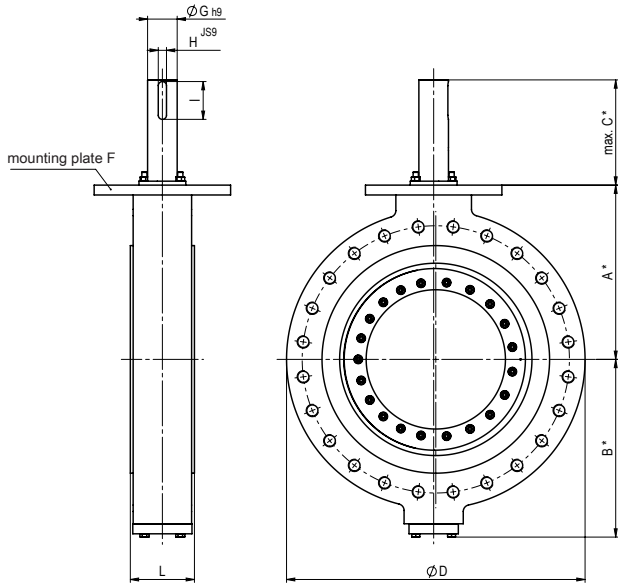
⚠ 如果订单或工况参数提供不完整或不精确, 都将存在阀门设计不正确的风险, 从而造成所选用的材料或密封的物理或化学性能可能不适合工况要求.

Kv-值



■ 未加深部分为标准规格
 规格书中用灰色加深项为任选项

类型 QUADAX - 对夹式



* dimensions for trim X only

尺寸	(mm) (inch)	50	65	80	100	125	150	200	250	300	350	400	450	500	600	700	750	800	900	1000	
管道中心线到固定支架		A	105	128	128	162	190	203	240	279	305	325	385	405	440	530	630	630	700	830	920
管道中心线到阀盖固定螺丝		B	106	129	129	158	186	204	241	281	307	333	383	403	441	541	643	643	713	836	926
阀杆长度		C	95	95	95	125	135	145	180	180	280	289	300	320	320	367	367	367	398	398	
阀杆长		C	51	51	51	68	68	68	85	85	85	173	170	170	170	210					
法兰直径	PN 10	D	165	200	200	230	250	295	352	405	455	515	565	615	670	780	895	970	1085	1115	1230
	PN 16	D	165	200	200	230	250	295	352	405	455	515	590	640	725	845	910	970	1085	1125	1255
	PN 25	D	165	200	200	230	270	295	352	425	485	550	620	680	725	845	960	1020	1085	1185	1320
	PN 40	D	165	200	200	230	270	295	375	450	515	585	660	680	770	908					
	PN 63	D	180	215	215	250	295	345	415	470	530	600	670								
	ANSI 150	D	165	190	190	230		280	352	405	485	550	590	640	700	815	927	984	1085	1168	1290
	ANSI 300	D	165	210	210	254		320	380	445	515	585	660	710	770	908	1035	1092	1149	1270	1238
	ANSI 600	D	165	210	210	275		355	420	508	560	605	685	745	815	940	1073	1130	1194	1315	1320
固定支架符合 F ISO 5211	(其他根据要求)	F	F07	F07	F07	F10	F12	F14	F16	F16	F16	F25	F30	F30	F35	F35	F40	F40	F40	F48	F48
阀内件 A	20 bar max. 290 psi max.	G	-	-	-	-	-	-	-	-	40	45	50	55	55	70	90	90	100	110	120
		H	-	-	-	-	-	-	-	-	12	14	14	16	16	20	25	25	28	32	32
		I	-	-	-	-	-	-	-	-	45	60	60	80	80	90	115	115	125	140	160
阀内件 X (标准)	52 bar max. 754 psi max.	G	14	18	18	20	22	32	32	40	45	55	65	70	75	90	110	110	130	150	160
		H	5	6	6	6	6	10	10	12	14	16	18	20	20	25	32	32	32	36	40
		I	25	28	28	28	40	40	40	45	60	80	88	90	90	115	140	140	180	180	200
DIN 3202 K3	PN 10/16/25/40/63	L	43	64	64	64	70	76	89	114	114	127	140	152	152	178	229	241	241	241	300
API 609	ANSI 150	L	43	48	48	54	-	57	64	71	81	92	102	114	127	154	-	-	-	-	-
	ANSI 300	L	43	48	48	54	-	59	73	83	92	117	133	149	159	181	-	-	-	-	-
	ANSI 600	L	43	54	54	64	-	78	102	117	140	155	178	200	216	232	-	-	-	-	-
Kv 值 (m³/h)	阀内件 A Δp max. 20 bar		-	-	-	-	-	-	-	-	3837	5478	7944	10735	12921	20651	25473	32661	36123	47565	56131
	阀内件 X Δp max. 52 bar		38	118	118	258	418	654	1445	2451	3720	5120	7321	9986	12118	19253	23081	30015	33343	43215	51398
cv 值 (gal/min)	阀内件 A Δp max. 290 psi		-	-	-	-	-	-	-	-	4462	6370	9237	12483	15024	24013	29620	37978	42003	55308	65269
	阀内件 X Δp max. 754 psi		44	137	137	300	486	760	1680	2850	4314	5953	8513	11612	14091	22387	26838	31702	38771	50250	59765
重量 (标准)	(ca. kg)		8	16	16	22	32	39	68	128	150	221	319	349	457	715	1017	1203	1336	1744	2467